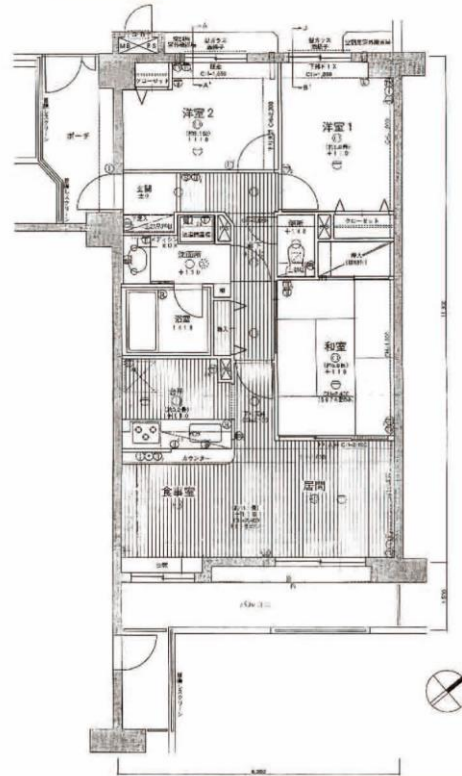


マンション	価格(税込)	交通	所在
	2,200 万円	京王相模原線「京王永山」・小田急多摩線「小田急永山」駅 徒歩18分	レクセルマンション多摩永山 4階

4階の南東向き住戸で、開放感・眺望良好なお部屋です。



H₂ TYPE 専有面積 **70.06m²** (約21.19坪) / **3LDK**
 ■ バルコニー面積:9.30m²
 ■ ポーチ面積:5.88m²



- 南東側に広がるワイドなリビングダイニング。和室の襖を開ければ、合わせて約 17.1畳の広さに。
- 戸建感覚のポーチ付き。左右にお部屋を分けてプライバシーを守る中入り玄関です。
- リビングにいる家族と会話しながらお料理できるオープンカウンターキッチン。
- ゆったりと入浴できる 1.4m×1.8m の大型浴室。

所 在	東京都多摩市連光寺2-62-11 (住居表示)			
土地	権 利	所有権		
	敷 地 面 積	2,078.07m ²		
	共有持分	7,006/395,931		
	用途地域	第一種中高層住居専用地域		
建物	借 地 料	—	借地期間 —	
	専有面積 (壁芯)	70.06m ² (21.19坪)	バルコニー 9.30m ² (2.81坪)	ポーチ 5.88m ²
		間 取 り	3LDK	
	構 造	鉄筋コンクリート造陸屋根地上7階		
	築 年 月	平成11年3月		
	分 譲 会 社	扶桑レクセル株式会社		
	施 工 会 社	日産建設株式会社		
	一棟の総戸数	住居54戸	—	—
	管 理 形 態	全部委託	—	通勤管理
	管 理 会 社	株式会社大京アステージ		
管 理 費	月額12,800円	—	—	
修繕積立金	月額11,210円	—	—	
施設	駐 車 場	空き無		
	駐 輪 場	—		
	バイク置場	—		
引 渡	現 況	居住中		
	引 渡 し	相談		
備 考				

※このハウジングマップは概要紹介図です。図面と現況が異なる場合は現況優先となります。 ※写真中の家具・什器等はディスプレイのため、販売価格には含まれません。



東京都知事(3)83476号 (公社)全日本不動産協会会員 (公社)不動産保証協会会員
 (一社)全国住宅産業協会会員 (公社)首都圏不動産構成取引協議会加盟

株式会社アンビシャス

〒160-0023 東京都新宿区西新宿6-6-2 新宿国際ビルディング

☎ 080-9020-4411
 FAX. 03-3343-2819
<http://www.ambitious-am.co.jp/>

登録no.		
検印	担当	取引態様
	鈴木	媒介